

A partire dal 1° Maggio 2018, il servizio di raccolta dei rifiuti urbani con il sistema "porta a porta" è stato sostituito con un sistema mediante cassonetti soprafferra, posizionati in vari punti sul territorio comunale. Le chiavi per l'apertura dei cassonetti vengono consegnate dall'Ufficio Ecologia. La raccolta differenziata con i cassonetti avviene nel modo seguente:

TIPO DI CASSONETTO	COSA INTRODURRE	NON INSERIRE
SECCO NON RICICLABILE (rifiuto indifferenziato)	carta forno, carta carbone, carta plastificata e oleata, plastiche non imballaggi, posate di plastica, spazzolini, rasoi monouso, cancelleria, accendini, mozziconi, giocattoli non elettrici, pannolini e assorbenti, porcellane e stoviglie, oggetti in ceramica e terracotta, lampadine ad incandescenza, stracci inutilizzabili, cd e vhs, audiocassette, sacchetto aspirapolvere, altri rifiuti non riciclabili	rifiuti pericolosi, pile e batterie, rifiuti organici, rifiuti liquidi, imballaggi, rifiuti ingombranti, aee e tutto ciò che può essere riciclato
UMIDO	avanzi di cibo cotto e crudo, carte assorbenti, fazzoletti e tovaglioli di carta sporchi, gusci di uova e frutta secca, fondi di caffè e filtri infusi, scarti di frutta e verdura, fiori recisi e foglie	rifiuti generici o liquidi, imballaggi, piatti, bicchieri e sacchi in plastica, pannolini ed assorbenti, rifiuti pericolosi
PLASTICA - LATTINE - METALLI	imballaggi di plastica, bottiglie di plastica, sacchetti e pellicole in plastica, vaschette fiaconi e vasetti di plastica, cassette di plastica, piatti e bicchieri in plastica monouso (senza residui di cibo), vaschette e piccoli imballaggi in polistirolo, lattine e barattoli in metallo, fogli e vaschette in alluminio, tappi e coperchi in metallo, scatolette e contenitori metallici non contaminati o contenenti residui alimentari	oggetti di plastica o metallo che non siano imballaggi, (ad esempio posate di plastica sporche, giocattoli rotti, apparecchiature elettriche, infissi, tubi, gomme ecc.) sottovasi
CARTA	imballaggi in cartone, scatole in carta, fogli di carta, giornali, riviste e quaderni, pieghevoli pubblicitari, depliant, volantini, cartoni per bevande e alimentari (senza residui di cibo), confezioni in tetrapack	materiali non cellulosi o organici, prodotti o contenitori pericolosi, carte sintetiche o oleate, carta unta o fazzoletti sporchi
VETRO	bottiglie di vetro, barattoli, vasi e bicchieri in vetro imballaggi in vetro, (tutto senza tappi o coperchi)	tappi e coperchi, specchi, cristalli auto, stoviglie e vasi in ceramica o porcellana oggetti diversi dai contenitori e qualsiasi rifiuto non in vetro, non inserire il vetro in sacchi di plastica

IMPORTANTE:

Non depositare rifiuti all'esterno dei cassonetti | i trasgressori saranno sanzionati a norma di legge

Si ricorda che un corretto conferimento differenziato dei rifiuti nei cassonetti permette una riduzione dei costi di smaltimento con conseguente riduzione della tassa rifiuti.

Frazione verde

Con il servizio a pagamento porta a porta con calendario specifico e con bidone carrellato di colore verde fornito dal Comune.

Chi intende usufruire del servizio per l'anno 2018 deve rivolgersi all'Ufficio Ecologia del Comune (tel. 045 6205814).

Pile e medicinali

Presso il centro di raccolta sito in Comune di Garda in Via Don Luigi Sturzo oppure presso il parcheggio del Castello o presso la farmacia

Rifiuti ingombranti, Beni durevoli ecc.:

Presso il centro di raccolta sito in Comune di Garda in Via Don Luigi Sturzo possono essere conferiti i seguenti materiali:

Beni durevoli

- calcolatrici, giochi elettrici,
- congelatori, frigoriferi, condizionatori
- lampade a neon e a risparmio energetico
- lavastoviglie, lavatrici e grandi elettrodomestici
- lettori DVD, cellulari, PC, tablet, ecc.
- piccoli elettrodomestici
- televisori e monitor PC

Legno

- assi, legname, piccoli tronchi
- bancali in legno
- cassette in legno
- tavoli, sedie ed armadi
- mobili in genere
- porte ed infissi senza vetro

Ferro

- biciclette
- caffettiere, pentole e padelle
- cerchi per ruote
- forni e fornelli a legna ed a gas
- reti da letto e per recinzione
- scaffati metallici

Verde

(in alternativa al servizio porta a porta a pagamento con calendario)

- fiori recisi
- fogliame, sfalci d'erba
- ramaglie
- residui dell'orto
- potature di alberi e siepi

Ingombranti

- attrezzi voluminosi
- divani, poltrone e materassi
- grossi secchi e contenitori in plastica
- mobili da giardino in resina
- onduline in vetroresina, plexiglass
- stendini biancheria in resina
- tapparelle e tubi in pvc

T/F E Pericolosi

Contenitori con simboli T/F
Contenitori per trielina, solventi, smacchiator, insetticidi



Comune di Torri del Benaco

Per informazioni
Für Information / For information

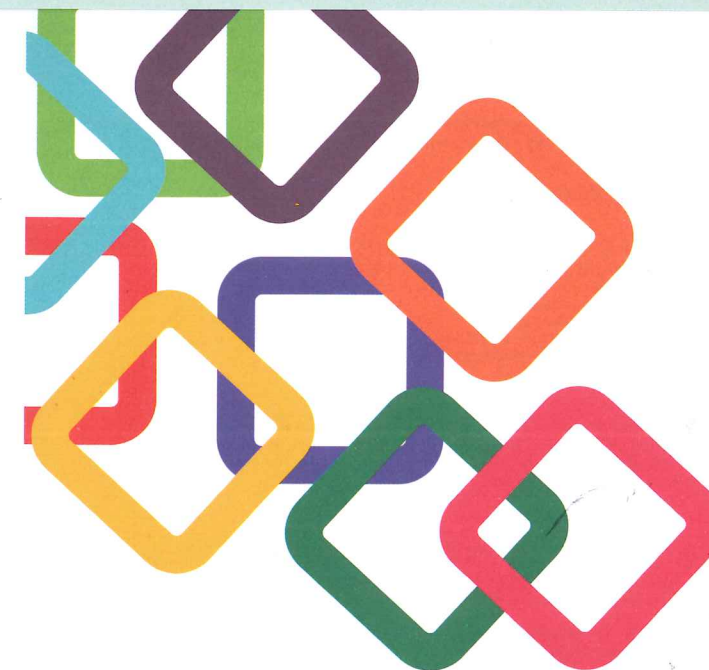
045 6205814 (ufficio ecologia)
045 6205806 (ufficio polizia locale) *

Orario Centro di Raccolta di Via Don Luigi Sturzo, GARDA - Wertstoffhof - Waste Disposal Station

ATTENZIONE: si accede al centro di raccolta tramite la tessera sanitaria.

	aprile - settembre		ottobre - marzo	
Lunedì	8.30 - 12.30	chiuso	8.30 - 12.30	chiuso
Martedì	8.30 - 12.30	chiuso	chiuso	chiuso
Mercoledì	8.30 - 12.30	17.00 - 19.00	chiuso	14.00 - 17.00
Giovedì	8.30 - 12.30	chiuso	8.30 - 12.30	chiuso
Venerdì	8.30 - 12.30	chiuso	chiuso	14.00 - 17.00
Sabato	8.30 - 12.30	17.00 - 19.00	8.30 - 12.30	14.00 - 17.00
Domenica	chiuso	16.00 - 21.00	chiuso	chiuso

Il centro di raccolta rimarrà chiuso il giorno di Pasqua e di Natale.



Comune di Torri del Benaco

Modalità di raccolta dei rifiuti urbani

